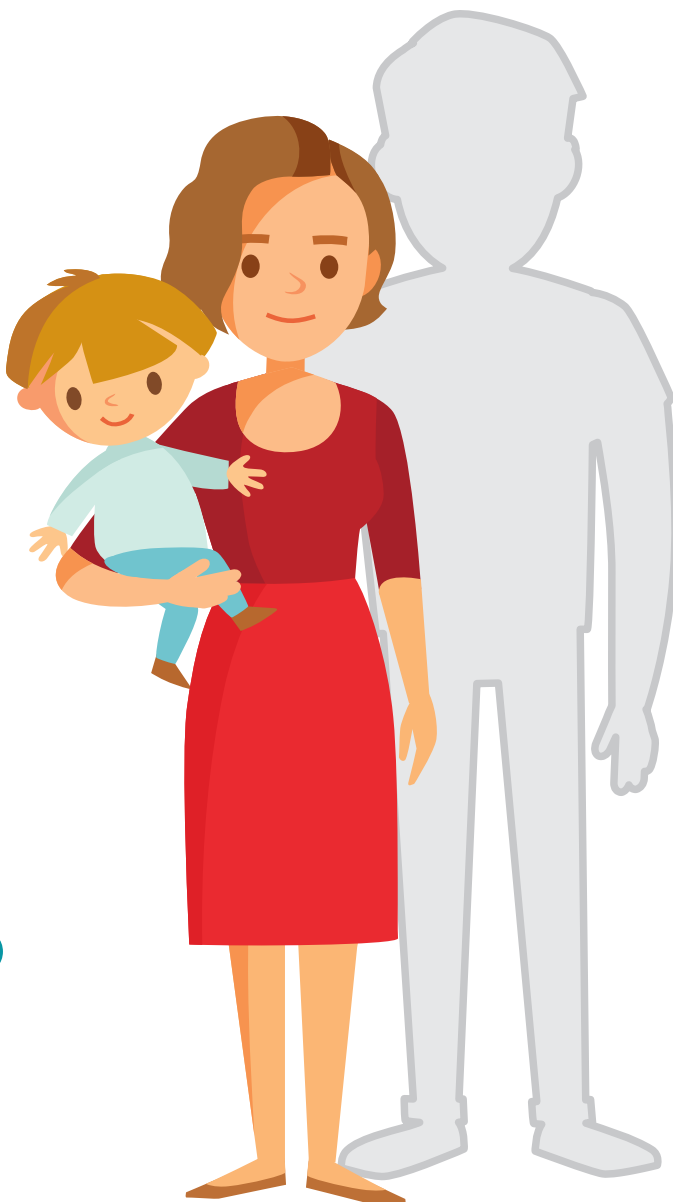


УВАЖАЕМЫЕ МОСКВИЧИ!

**ПОТЕРЯ КОРМИЛЬЦА
В СЕМЬЕ** приносит не только чувство горечи и утраты, но зачастую и серьезные финансовые трудности. **В этом случае вы можете рассчитывать на ДОПОЛНИТЕЛЬНУЮ ПОДДЕРЖКУ от города**



ПОЛУЧАТЕЛИ ПОМОЩИ

Семьи с несовершеннолетним ребенком или детьми, которые находились на обеспечении умершего.

В КАКИХ СЛУЧАЯХ ОКАЗЫВАЕТСЯ ПОМОЩЬ

- ребенок и обратившийся за помощью родитель имеют место жительства в Москве;
- среднедушевой доход семьи равен либо меньше величины прожиточного минимума в расчете на душу населения в Москве;
- в семье на счетах и вкладах могут быть средства объем которых не превышает по-

луторную величину прожиточного минимума в расчете на душу населения в Москве (либо отсутствие денежных средств);

- обратившийся за помощью должен подать заявление о назначении пенсии по потере кормильца.

ВАЖНО!

Подать заявление на адресную социальную помощь нужно не позднее 3 месяцев со дня смерти кормильца.

В КАКОЙ ФОРМЕ ОКАЗЫВАЕТСЯ ПОДДЕРЖКА

Денежная выплата один раз в год.



**ОБРАЩАТЬСЯ В ЛЮБОЙ ЦЕНТР ГОСУСЛУГ «МОИ ДОКУМЕНТЫ»
НЕЗАВИСИМО ОТ РАЙОНА ПРОЖИВАНИЯ В МОСКВЕ**